

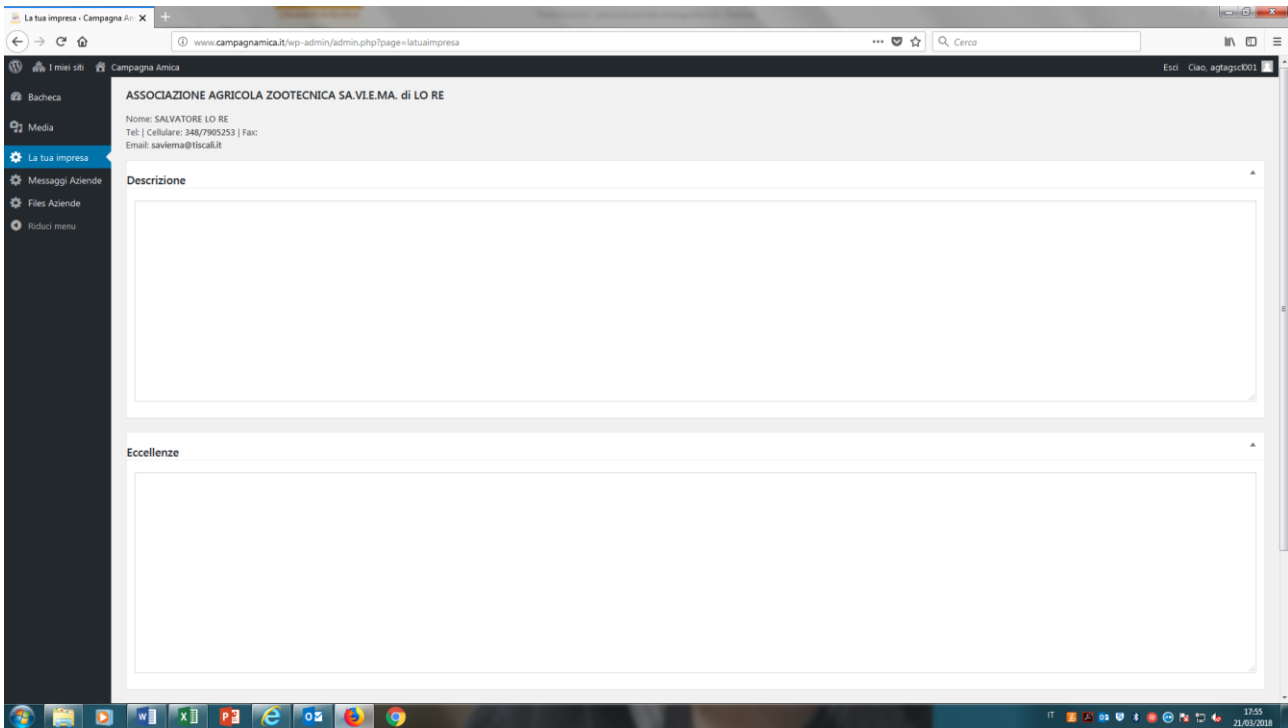
1. Accesso e login

Collegarsi al sito di Campagna Amica www.campagnamica.it

In alto al centro cliccare su “area riservata”. Inserire le credenziali utente (codice di accredito) e password (partita iva).

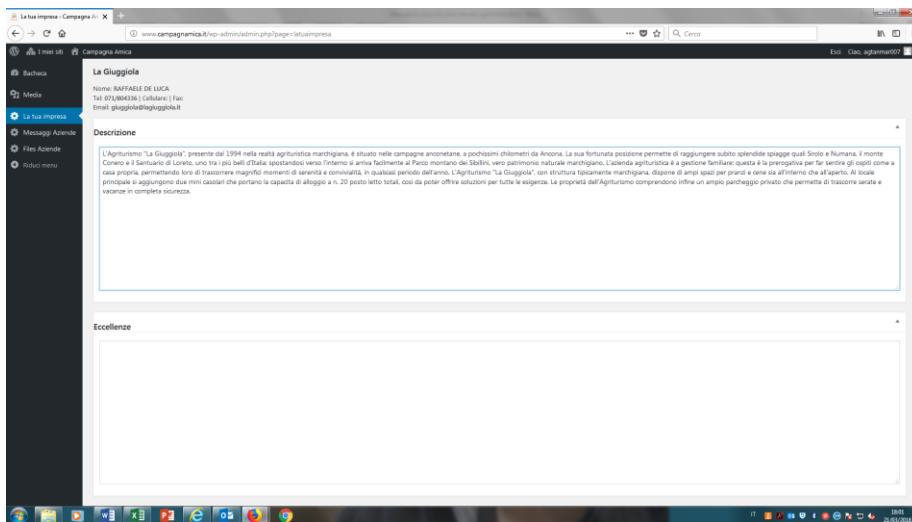
2. Accesso all’area riservata

Entrati nell’area riservata, la prima schermata che appare è la seguente:



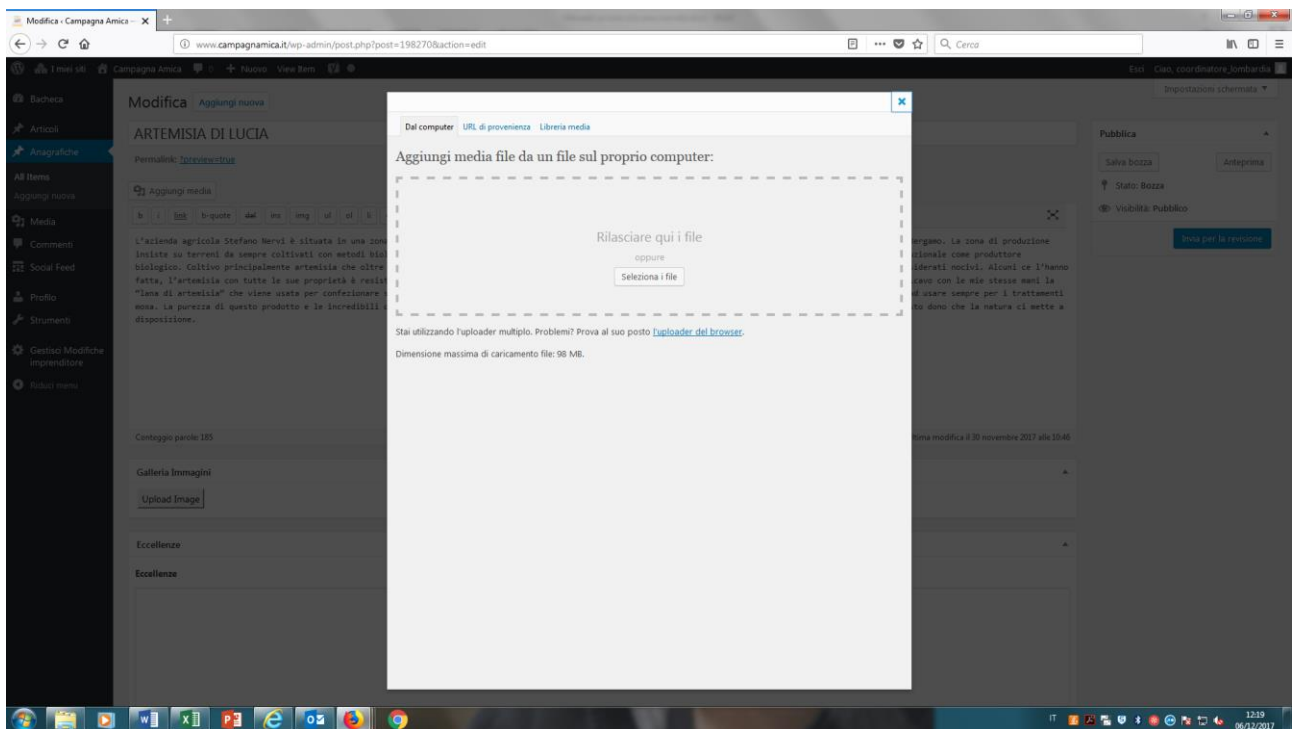
3. Per modificare la propria scheda aziendale

Inserire la descrizione

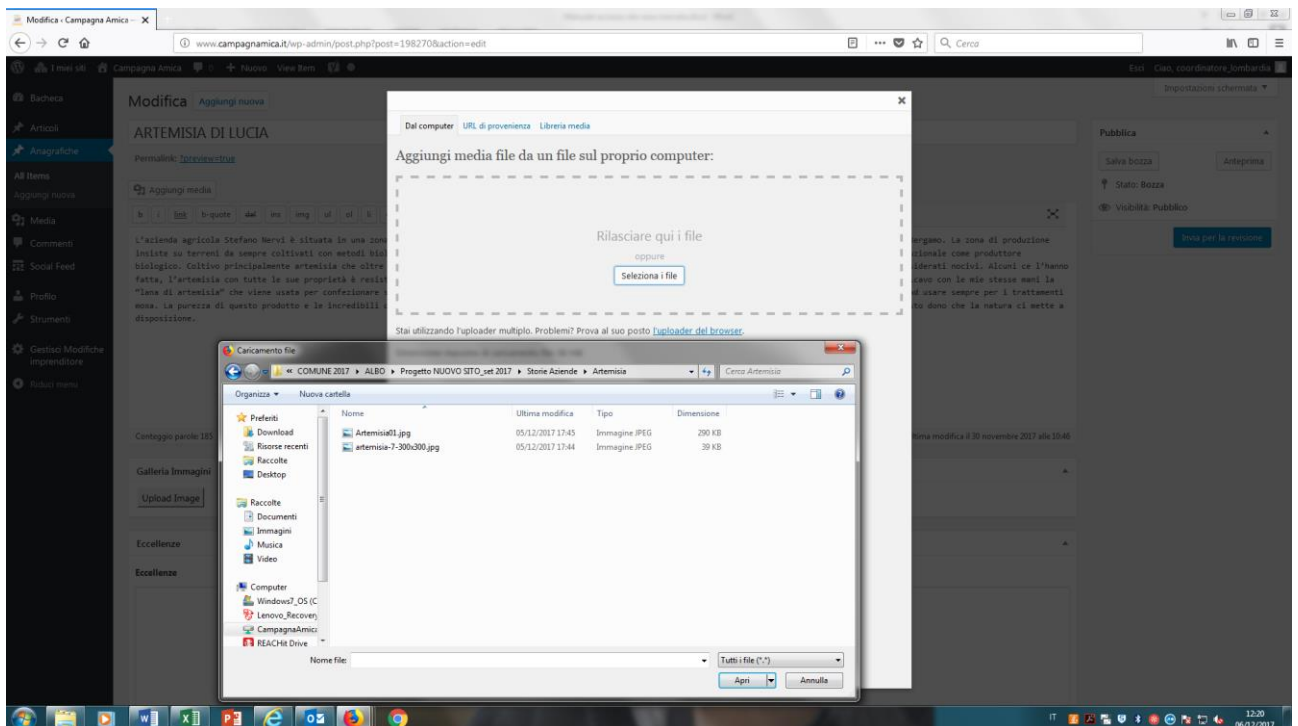


Inserire (facoltativo) le eccellenze.

Per inserire le foto devo cliccare su **UPLOAD IMAGE** e si aprirà la seguente schermata:

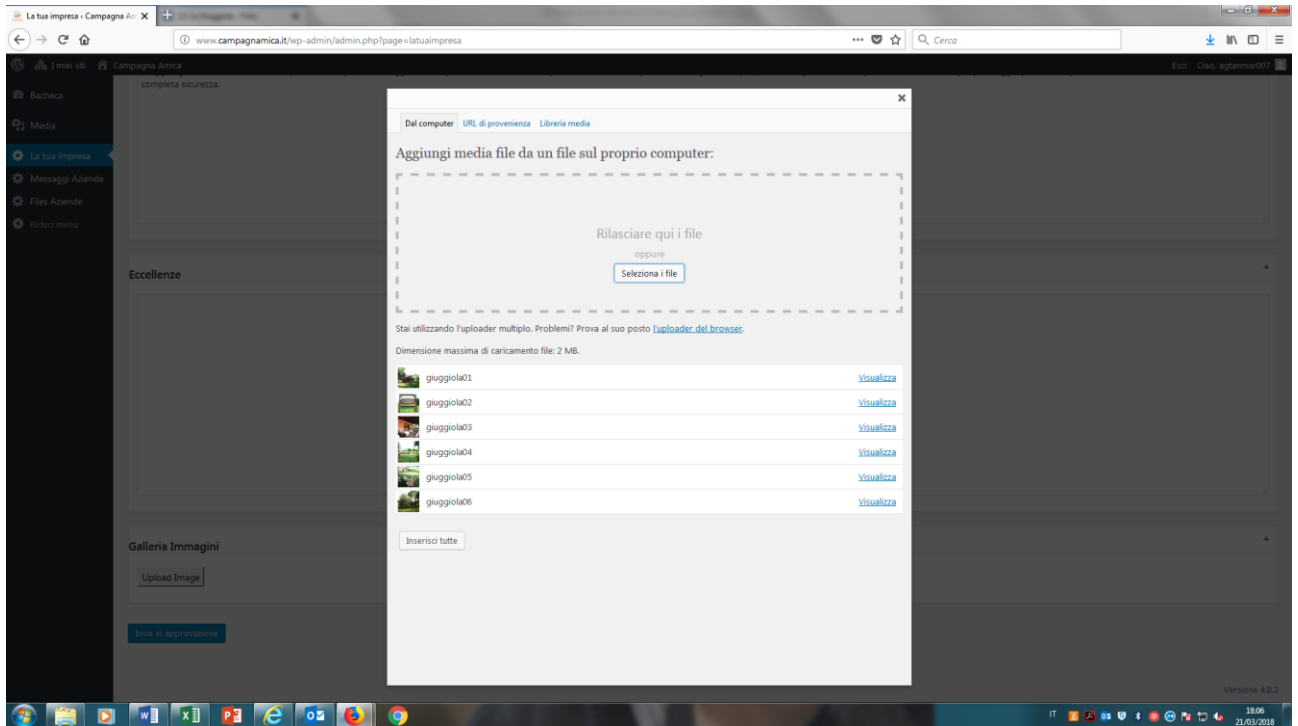


Posso inserire le foto in due modi: apro la cartella con le mie immagini e le trascino dentro con il mouse oppure clicco "Seleziona i file":



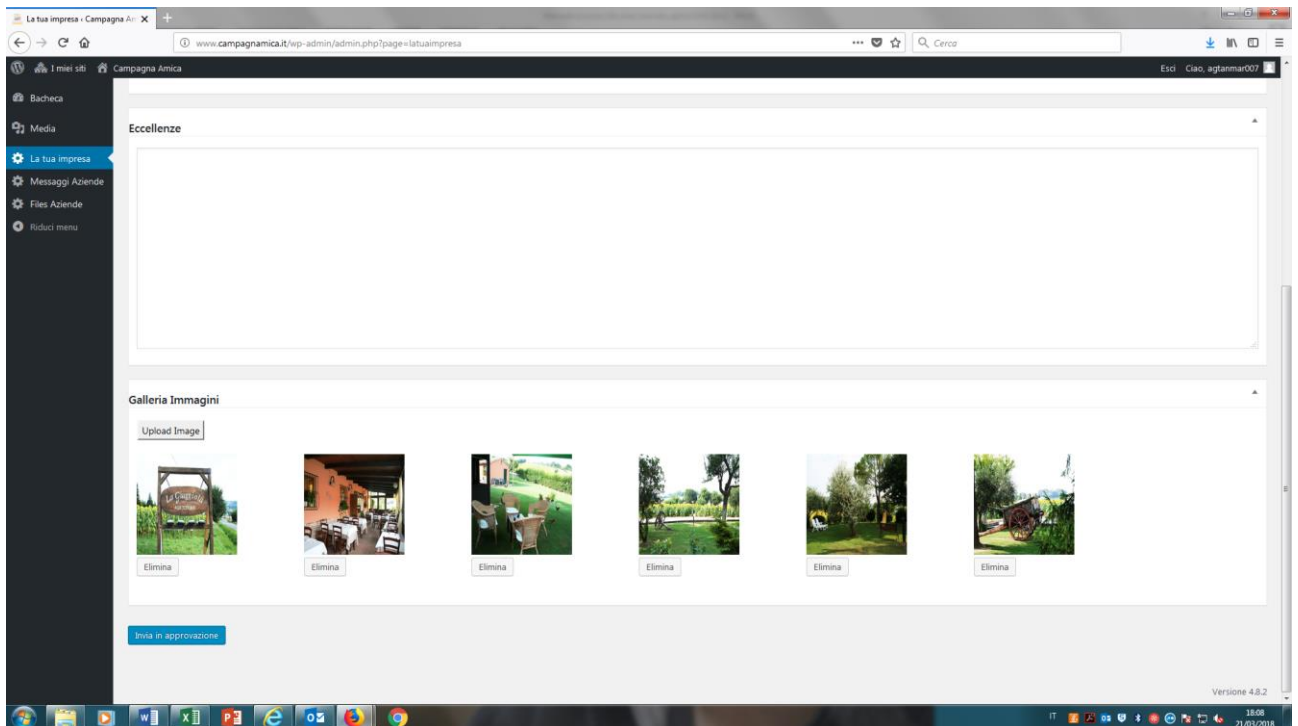
Apro dal mio computer la cartella dove ho messo le foto. Le seleziono e le inserisco cliccando su **apri**.

Aspetto il caricamento e ottengo:



Per allegarle alla scheda devo cliccare su "inserisci tutte":

Ho quindi caricato sia descrizione che foto. Per inviare le proprie modifiche al referente territoriale per l'approvazione e la successiva pubblicazione sul sito occorre cliccare su "Invia in approvazione":



Dopo aver cliccato, se le modifiche sono terminate, uscire cliccando sul tasto in alto a destra "esci".